

**nassau**

design  
**Marc Sadler, 2016**



**metalmobil**

# nassau

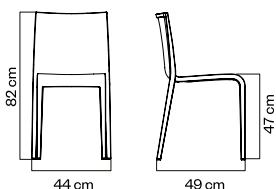
“Nel panorama di tante sedute Nassau si fa notare con la silhouette essenziale ed elegante e quel certo non so ch . Come certe signore di classe, uniche in mezzo a tante altre e non sai quasi spiegarne la ragione.”

**Marc Sadler**



**metalmobil**

# nassau

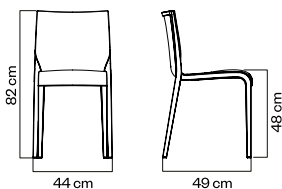


## 533

Sedia monoblocco in polipropilene, stampata ad iniezione con tecnologia air moulding.  
> Impilabile: 8



Resistente a salsedine, cloro e acque termali.



## 533M

Sedia monoblocco in polipropilene con seduta rivestita, stampata ad iniezione con tecnologia air moulding.

### Finiture Seduta

**TE** Tessuto

**PP** Polipropilene

○ Bianco  
RAL 9010

● Celeste  
PANTONE 283C

● Grigio Vaio  
RAL 7000

● Verde Prato  
RAL 6010

● Tortora  
NCS S4005-Y50R

● Ocra  
RAL 8001

● Marsala  
PANTONE 18-1438

● Moka  
NCS S7005-Y50R

● Antracite  
RAL 7016

● Nero  
RAL 9005

metalmobil

# nassau

in pronta consegna



5 pz per scatola.  
Ordini per 5 pz e multipli di 5.

Nassau 533 disponibile in pronta  
consegna in tutta la gamma colori.

# nassau 533-CM



Nassau 533-CM è la versione che ha superato i test di resistenza al fuoco per l'omologazione in classe 1 secondo la norma UNI 9177. Nassau nella versione ignifuga è disponibile nel colore BIANCO RAL 9010.

**metalmobil**

# nassau

mille destinazioni d'uso

outdoor



metalmobil



# nassau

mille destinazioni d'uso

## bar e ristoranti

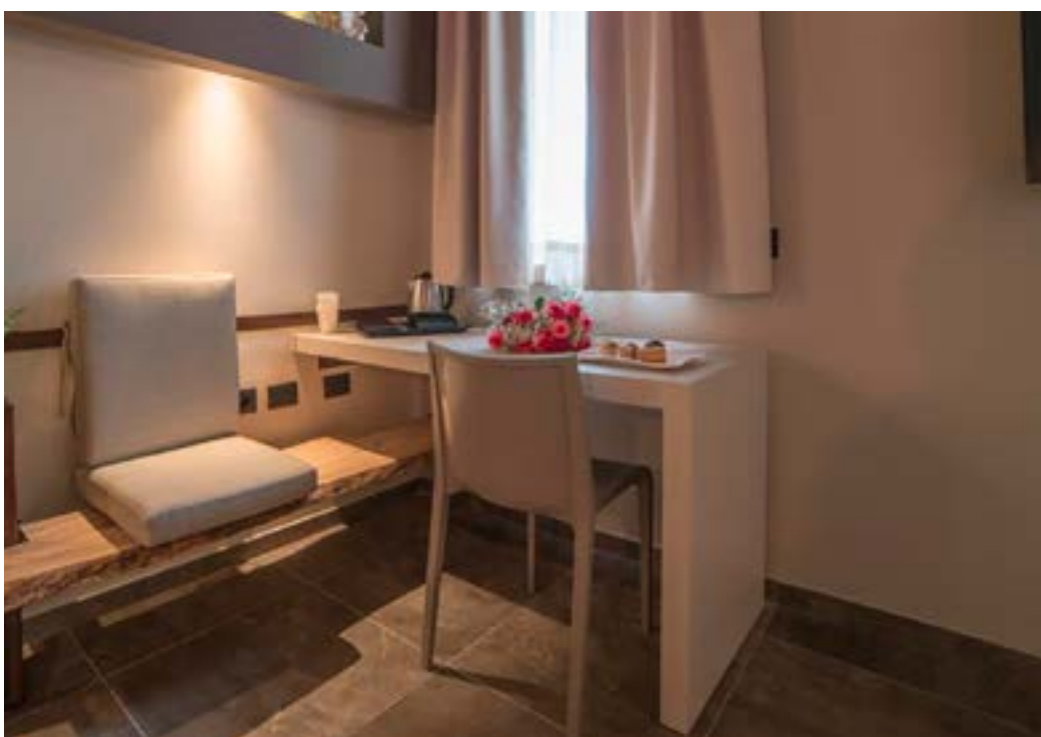


**metalmobil**

# nassau

mille destinazioni d'uso

## hotels



**metalmobil**



# nassau

mille destinazioni d'uso

food court



metalmobil

# nassau

mille destinazioni d'uso

home



metalmobil

**Metalmobil**

Strada Selva Grossa, 28/30  
61010 Tavullia (PU) - Italy  
www.metalmobil.com

Italia  
T +39 0721 203607  
F +39 0721 203600  
commerciale@metalmobil.com

Export  
T +39 0721 203601  
F +39 0721 203600  
export@metalmobil.com

follow us

