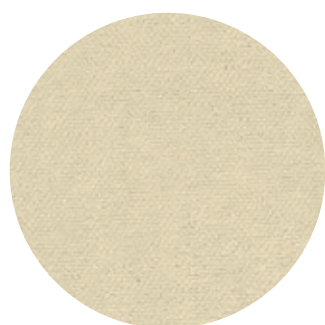
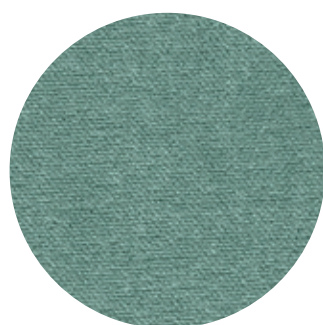


## Superb Flukso

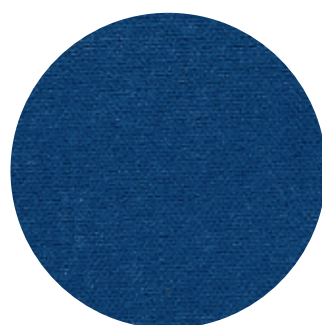
Non utilizzabile  
per Uni, Uni-Ka e  
Nassau imbottite /  
Not suitable for  
upholstered  
Uni, Uni-Ka and  
Nassau



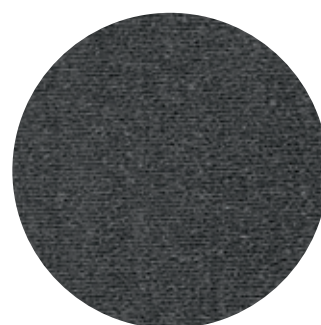
103



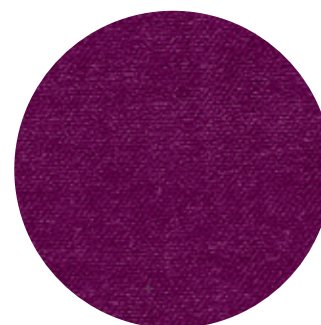
131



126



150



122



123



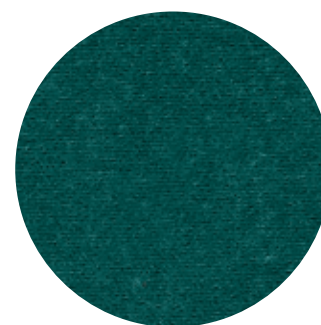
118



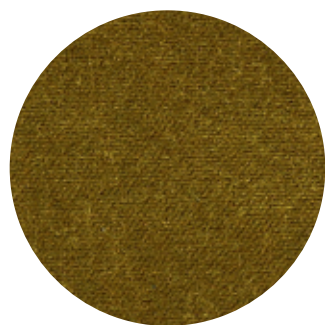
117



139



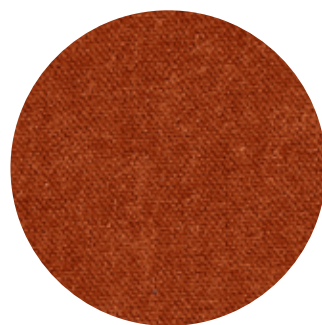
134



141



145



111

### composizione / composition:

100% Polyester

### prove / tests:

Pilling UNI EN ISO 12945-2: 5; Tensile strength EN ISO 13934-1: warp 400 N, weft 400 N; Tear strength UNI EN ISO 13937-3: warp 46 N, weft 28 N; Colour fastness to rubbing UNI EN ISO 105-X12: dry 4, wet 4; Colour fastness to light UNI EN ISO 105-B02: blue scale  $\geq 5$ ; Fire resistance: EN 1021 Part 1&2, UNI 9175 Classe 1.IM, UNI 9177-classe 1, BS 5852-Crib 5, NF 92.503-M1, DIN 4102-B1.

### note tecniche / technical notes:

**1** Determinati coloranti di vestiti o di accessori (es. jeans denim) possono migrare verso i colori più chiari. Questo fenomeno è incrementato dall'umidità e dalla temperatura ed è irreversibile. Metalmobil non si assume nessuna responsabilità per il trasferimento di colorante causato da contaminante esterno e per le possibili macchie permanenti causate da questo fenomeno. / Certain clothing or accessories dyes (such as those used on denim jeans) may migrate to lighter colors. This phenomenon is increased by humidity and temperature and is irreversible. Metalmobil will not assume responsibility for dye transfer caused by external contaminants and the possible permanent staining caused by this phenomenon.

**2** Sono ammesse leggere variazioni di colore tra differenti lotti di produzione dei tessuti. / Slight color differences may occur between different production batches.

**3** I colori dei tessuti possono variare rispetto ai riferimenti cromatici forniti nel presente documento a causa delle inevitabili differenze tra i materiali reali e la riproduzione tipografica. Per ulteriori informazioni si prega di contattare l'ufficio commerciale prima dell'ordine. / Fabric colors may vary from the color references provided in this document due to the inevitable differences between real materials and typographical reproduction. For more information please contact the sales office.

### uso e manutenzione - pulizia / use and maintenance - cleaning:

Pulire il prodotto con un panno morbido e umido utilizzando detergente neutro. / Clean the product with a soft, damp cloth and a neutral detergent.