

TALIA, design Francesco Geraci



Dalla mitologia greca, la poltroncina imbottita che esprime l'avvenenza seduttiva delle muse, fra cui quella della commedia. Il fascino del piccolo imbottito prende dunque la forma di TALIA: elegante, morbida, comoda, dal concept pulito ed essenziale. Nella sua volumetria piramidale con vertice rovesciato di chiara composizione leonardesca, Talia presenta una compattezza di volumi ben definiti con una struttura che accompagna armoniosamente il perimetro della poltroncina accogliendo la seduta su due lati. Un progetto dove le proporzioni, anima del prodotto, conferiscono una facile lettura dell'insieme e un' ideale collocazione negli ambienti più vari.

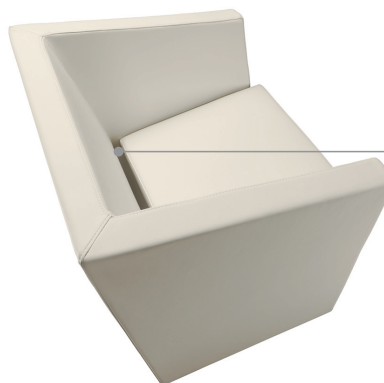
Utilizzo: ambienti interni.

Target: pasticcerie, ristoranti, lounge bar, hotel, sale d'attesa...



Art. 161

Comfort superiore grazie alla struttura della seduta realizzata in multistrato di faggio sulla quale si innesta un sistema di cinghie rivestite in gomma.



L'asola presente fra lo schienale e la seduta conferisce a Talia un design unico e al tempo stesso favorisce le operazioni di pulizia impedendo il deposito di polvere e residui di cibo.



Possibilità di personalizzare il rivestimento: interno dello schienale e seduta realizzabili in colore diverso rispetto alla superficie esterna.